



MASARYKOVA UNIVERZITA
PŘÍRODOVĚDECKÁ FAKULTA
GEOGRAFICKÝ ÚSTAV



JINONICE 09

TRVALÁ UDRŽITELNOST DEBLÍNSKA

Vzdělávací projekt

Alois Hynek
Břetislav Svozil
Jan Trávníček
Jakub Trojan

**Krajinný projekt
Deblínsko**

Sustainability

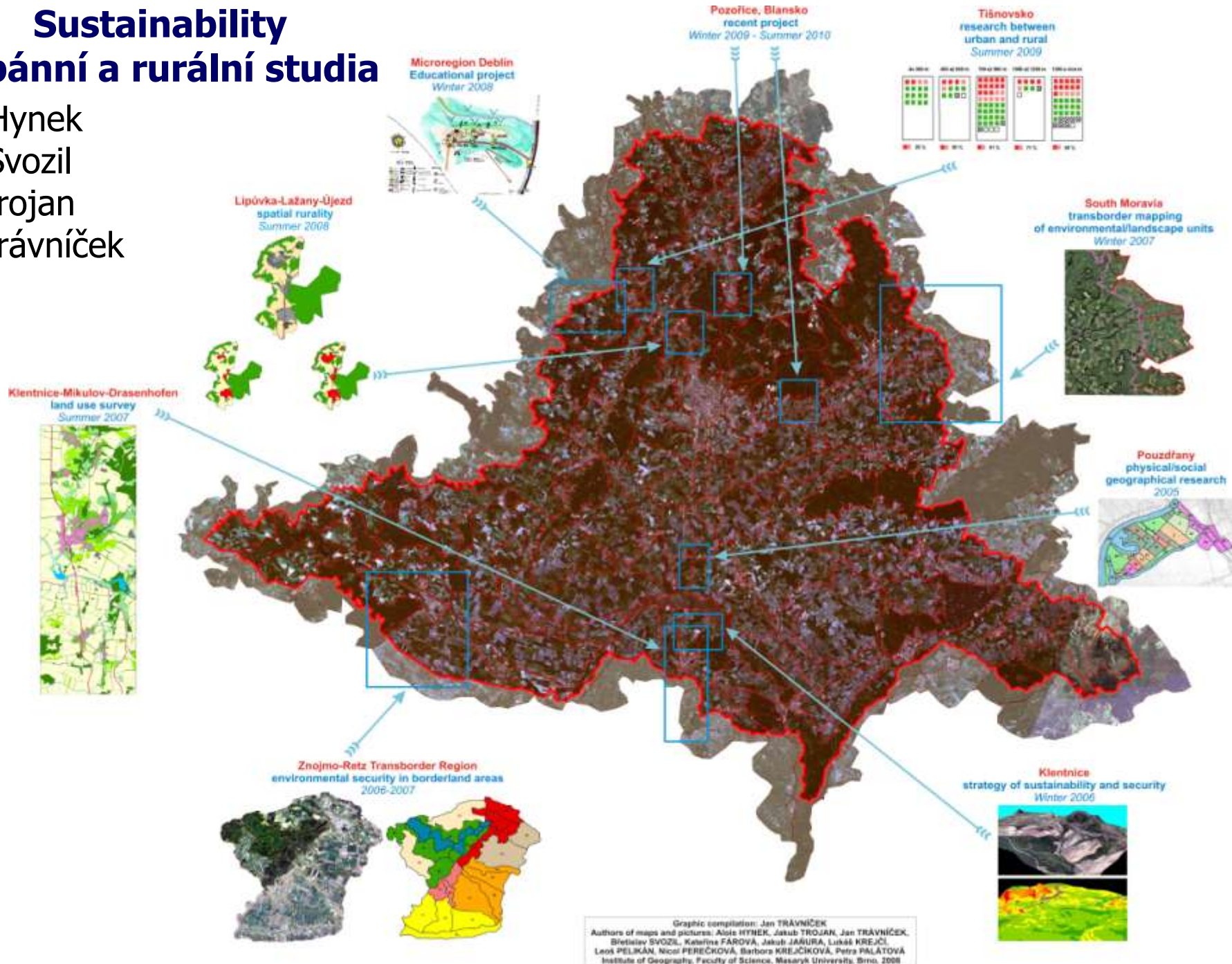
Urbánní a rurální studia

A. Hynek

B. Svozil

J. Trojan

J. Trávníček



Graphic compilation: Jan TRÁVNÍČEK
Authors of maps and pictures: Alois HYNEK, Jakub TROJAN, Jan TRÁVNÍČEK,
Břetislav SVOZIL, Kateřina FÁROVÁ, Jakub JANUŘA, Lukáš KREJČÍ,
Leoš PELKÁN, Nicol PEREČKOVÁ, Barbora KREJČIKOVÁ, Petra PALÁTOVÁ
Institute of Geography, Faculty of Science, Masaryk University, Brno, 2008

Základní rámec

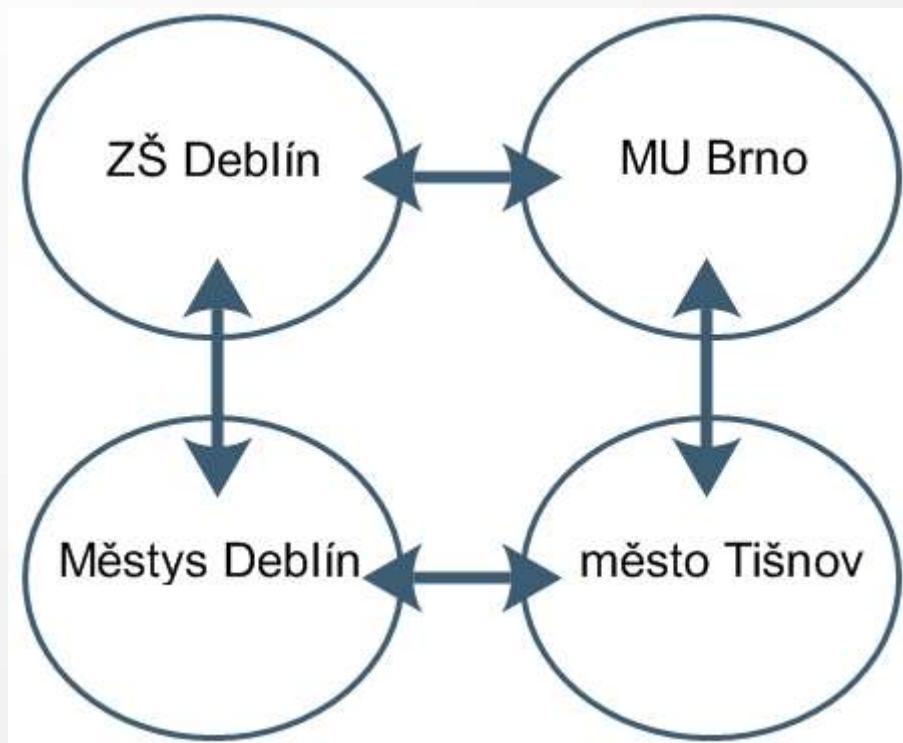
ZŠ Deblín

MU Brno

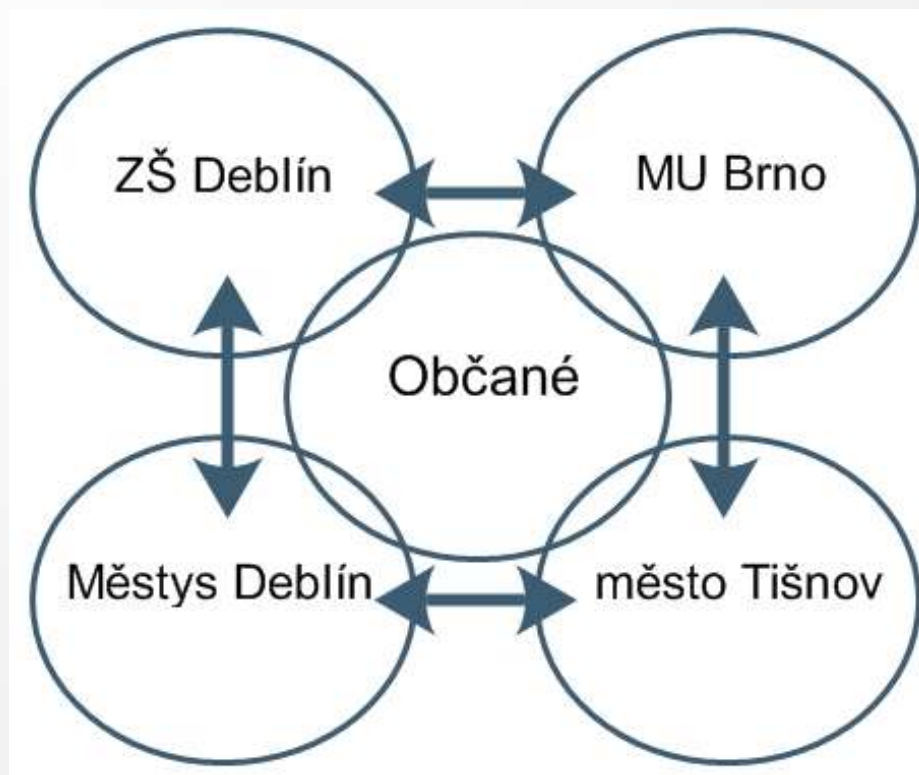
Městys Deblín

město Tišnov

Základní rámec



Základní rámec



Specifické SUSTAINABILITY

Spolupráce ZŠ a VŠ

„otevřený příběh“

studenti si vybírají cestu

chci získat zápočet X chci publikovat

proměna pozic autorů

studenti předmětu 

spoluautoři článků 

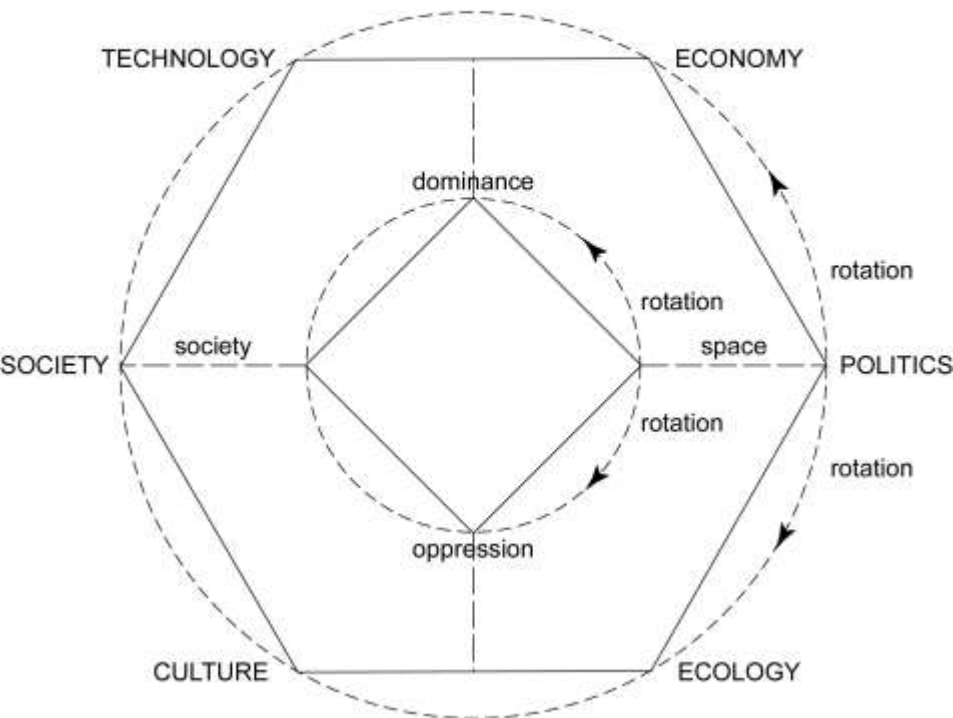
spoluautoři materiálů 

vedoucí cvičení

Metodologické přístupy

(Hynek A., Hynek N. 2007, MA 2002-2009)

ESPECT & SDOS



Millennium Ecosystem Assessment (MA)

- ekosystém jako kapitál
- syntéza poznatků
- dopady změn ekosystémů
- nové přístupy
- globální / národní / lokální
- síly endogenní / exogenní

**hledání návrhů trvalé udržitelnosti (sustainability)
bezpečnosti (security)**

Metody výzkumu



využití jak povrchových, tak i hlubinných dat

(Cloke, P., Cook, I., Crang, P., Goodwin, M., Painter, J., Philo, C., 2004)

**terénní průzkum
zúčastněné pozorování**

využití triangulace *(Denzin, 1989)*

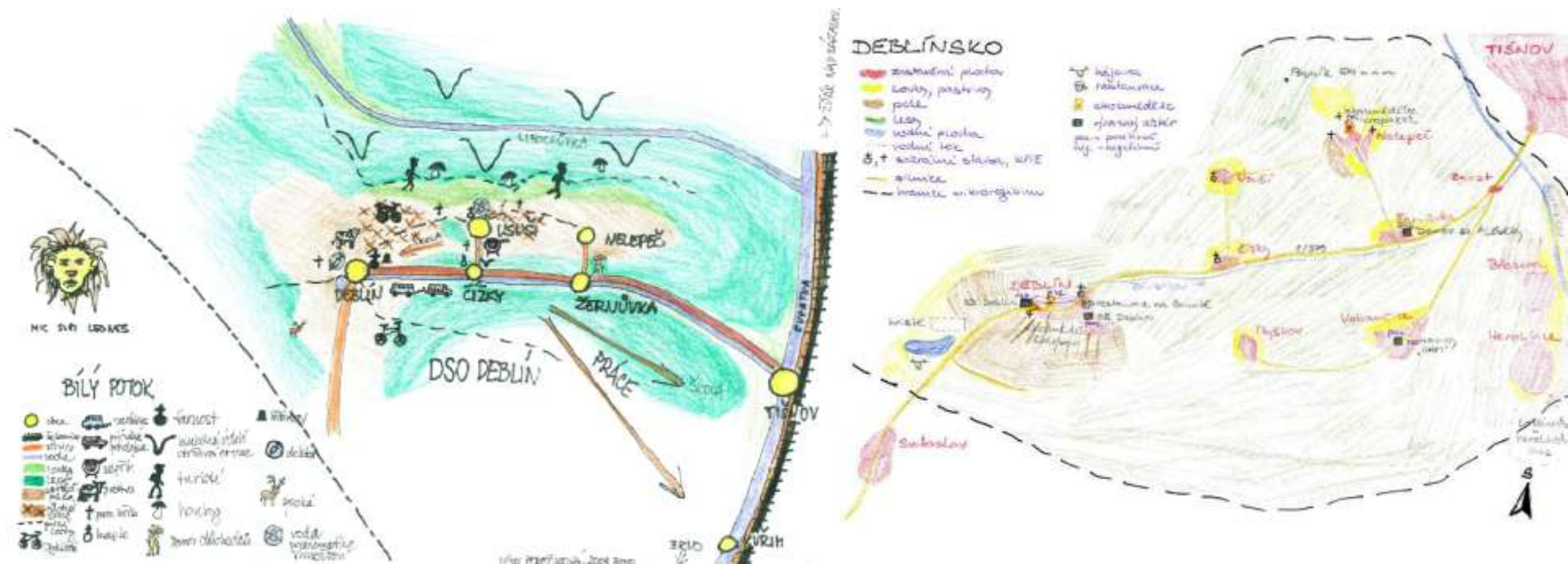
**terénní průzkum
řízené rozhovory
mentální mapy
skupinové diskuse**

**analýza osobních dokumentů
rozhovory s významnými aktéry
oficiální – neoficiální zdroje**

Části projektu

- 1) Mentální mapování
- 2) Vymezení území
- 3) Sběr dostupných dat
- 4) Řízené rozhovory s významnými aktéry
- 5) Profil Deblínska
- 6) Vytvoření seznamu významných problémových témat Deblínska
- 7) Významné krajinné prvky Deblínska
- 8) Setkání žáků ZŠ Deblín a studentů MU Brno
- 9) Doplnění informací a vytvoření SWOT analýzy
- 10) Vytváření prezentačních materiálů
- 11) Veřejná prezentace v prostorách městyse Deblín
- 12) Pokračování spolupráce nad rámec semestrálního kurzu
- 13) Připravované setkání významných aktérů

Mentální mapování studentů MU Brno



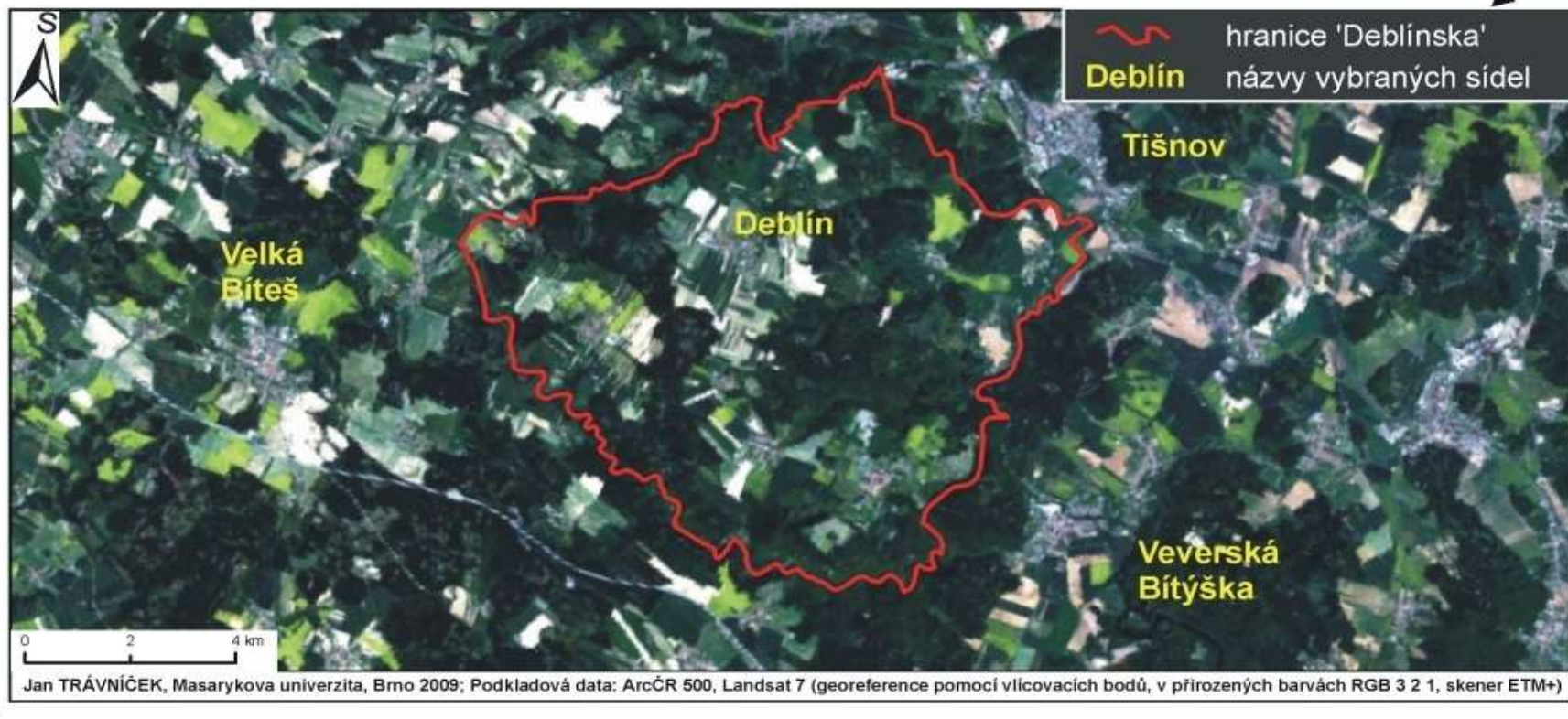
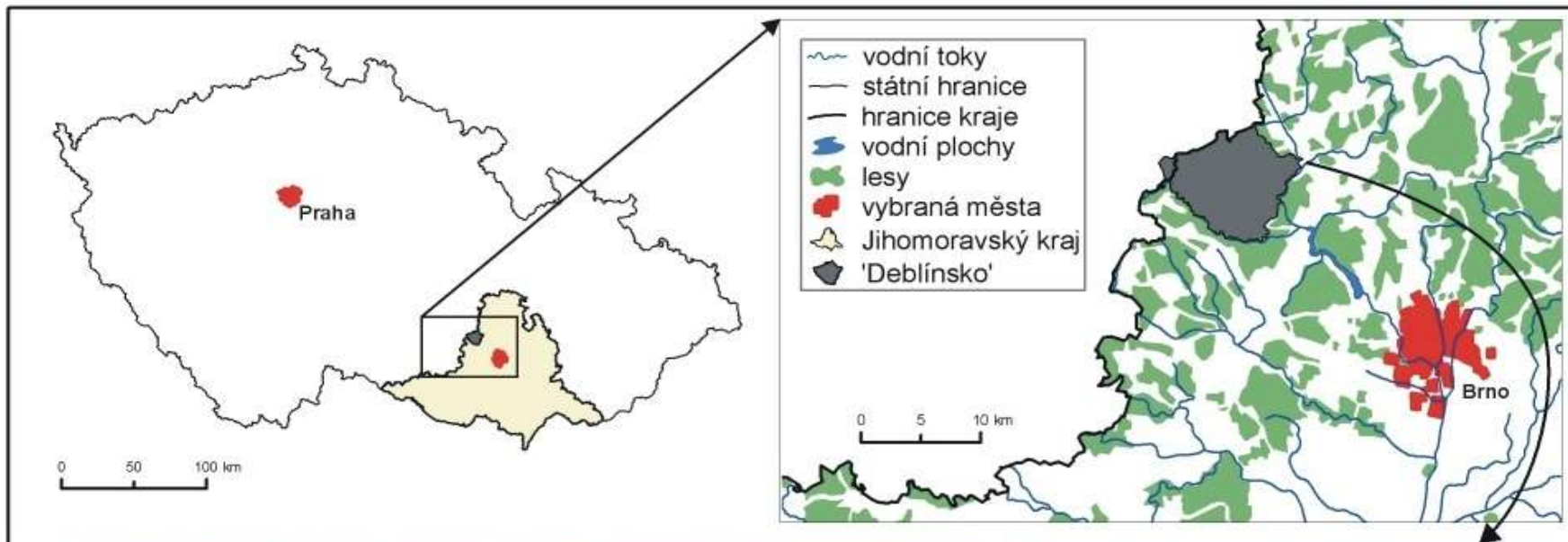
žáci ZŠ Deblín x **studenti MU Brno**

detailní mapy x **obecné**

žitá x **zprostředkovaná skutečnost**

zatíženo stereotypy x **méně zatížená percepce**

bez vazeb na okolí x **vazebnost**



Aktéři a aktanty analýza

<i>Shareholders</i> podílníci	místní samospráva, MÚ Tišnov, SDH Deblín, zemědělci, TJ Sokol Deblín, kronikářka, ředitel ZŠ, soukromí podnikatelé, myslivci
<i>Stakeholders</i> dotčení	místní obyvatelé, hasiči, fotbalisté, žáci, škola, zemědělci, turisté, myslivci
<i>Decision-makers</i> rozhodovatelé	místní samospráva, DSO Deblín, MÚ Tišnov (zejména Odbor životního prostředí a Odbor územního plánování a stavebního úřadu, Krajský úřad JMK, zástupci Jihomoravského kraje, ředitel Lesů Města Brna, ředitel ZŠ
<i>Experts outside</i> odborníci vně území	docent Lacina
<i>Experts inside</i> odborníci uvnitř území	pamětníci/starousedlíci, p. Neshyba, p. Antlová, p. Štěrbá, p. Habart
<i>Actants</i> objekty	sýpka JZD, zesilovač (vysílač), zastávky, Obecní dům, supermarket, budova školy, rybník, kostel, hřbitov, mateřská školka, cyklostezky
<i>Communities</i> společenství	SDH Deblín, TJ Sokol Deblín, Sokol Deblín – oddíl kopané, tenisté, zemědělci, křesťanská komunita, Myslivecké sdružení Deblín, rybářský spolek

Práce žáků ZŠ Deblín

GENERACE	SEKTORY NÁRODNÍHO HOSPODÁŘSTVÍ				NEJČASTĚJŠÍ POVOLÁNÍ
	PRIMÉR	SEKUNDÉR	TERCIÉR	KVARTÉR	
1. generace	70%	17%	10%	3%	JZD
2. generace	45%	35%	20%	0%	JZD
3. generace	6%	45%	39%	10%	svářeč
naše generace (žáci ZŠ)	7%	40%	46%	7%	obráběč kovů



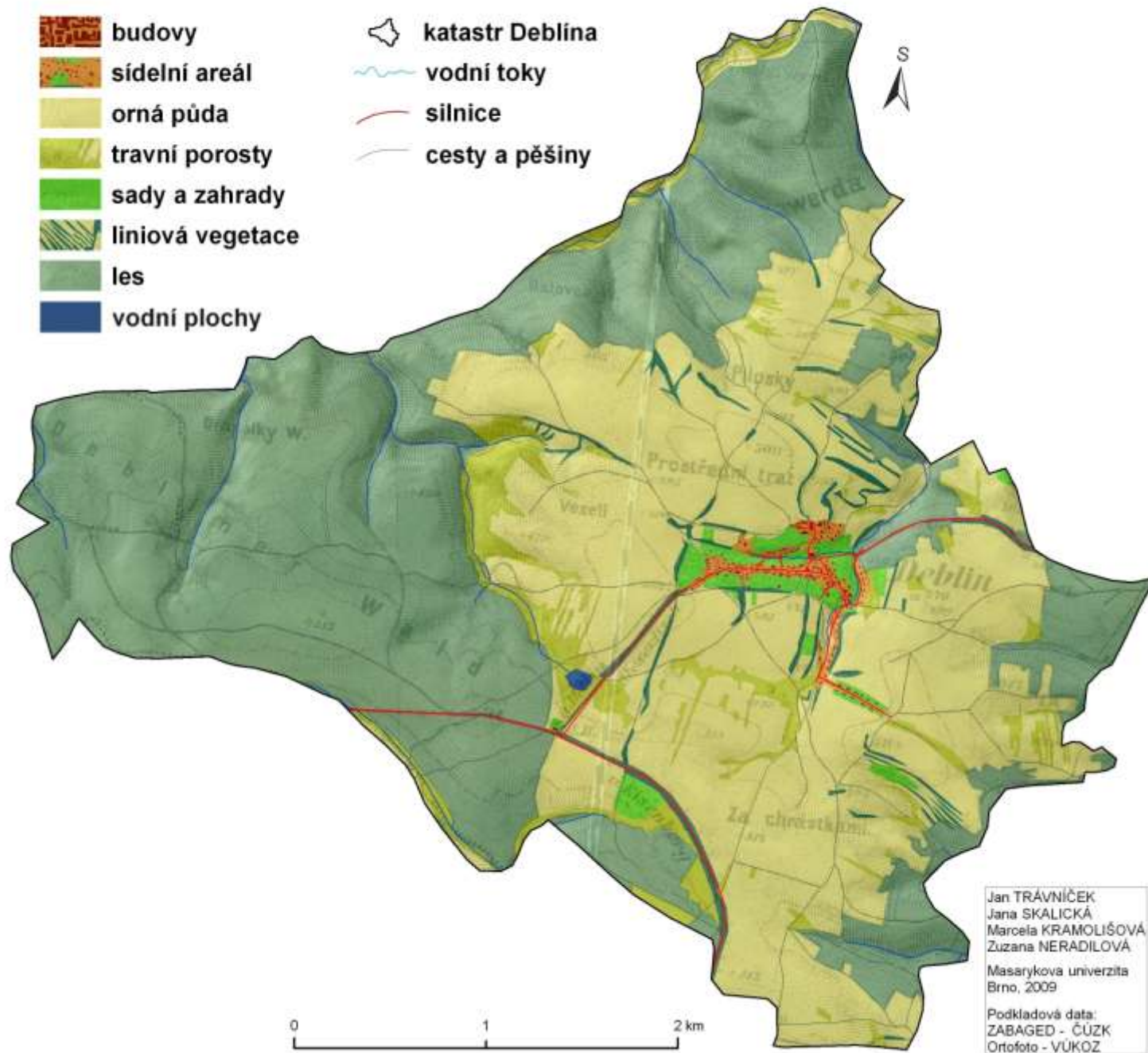
Obec Deblín v průběhu času



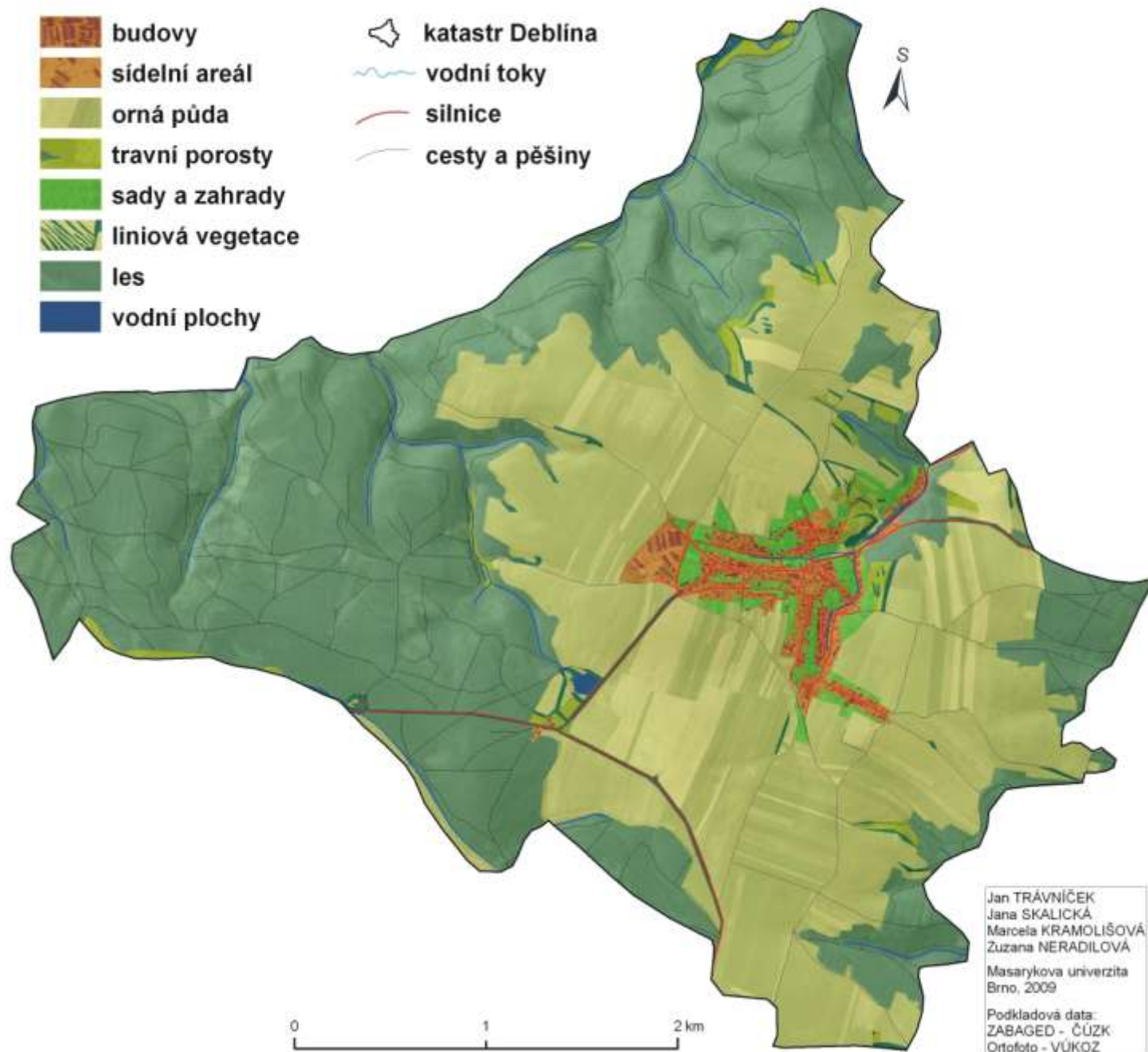
Nevyužívané plochy/objekty



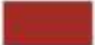
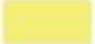
LAND USE V KATASTRU DEBLÍNA V ROCE 1876

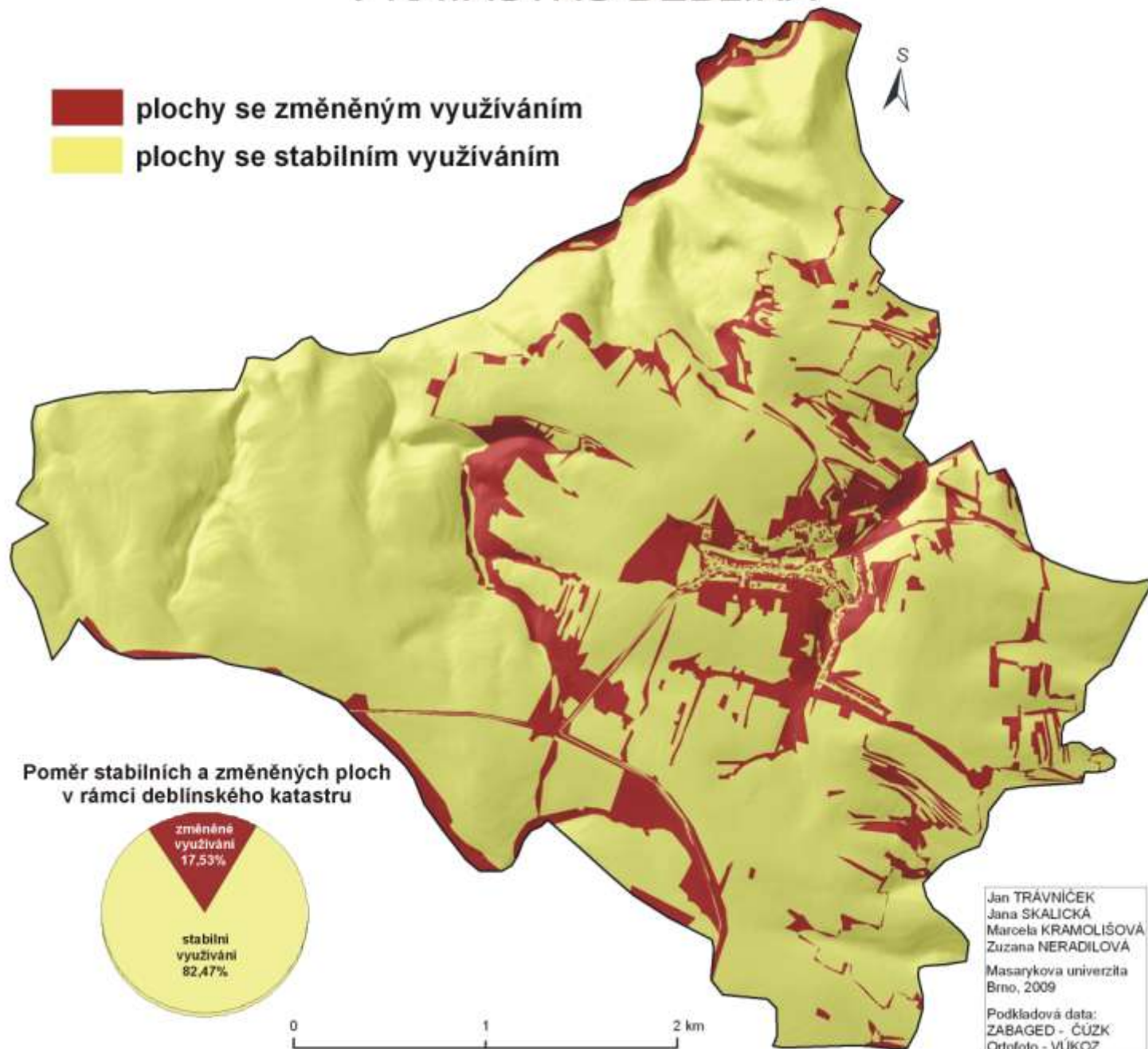


LAND USE V KATASTRU DEBLÍNA V ROCE 2008



PLOCHY SE STABILNÍM A ZMĚNĚNÝM VYUŽÍVÁNÍM V KATASTRU DEBLÍNA

-  plochy se změněným využitím
-  plochy se stabilním využitím



Zhodnocení vazeb DSO Deblín

VAZBY NA DEBLÍN

- Deblín jako centrum služeb
- obce s vazbou na Deblín
- obce bez významné vazby na Deblín

Typ vazby

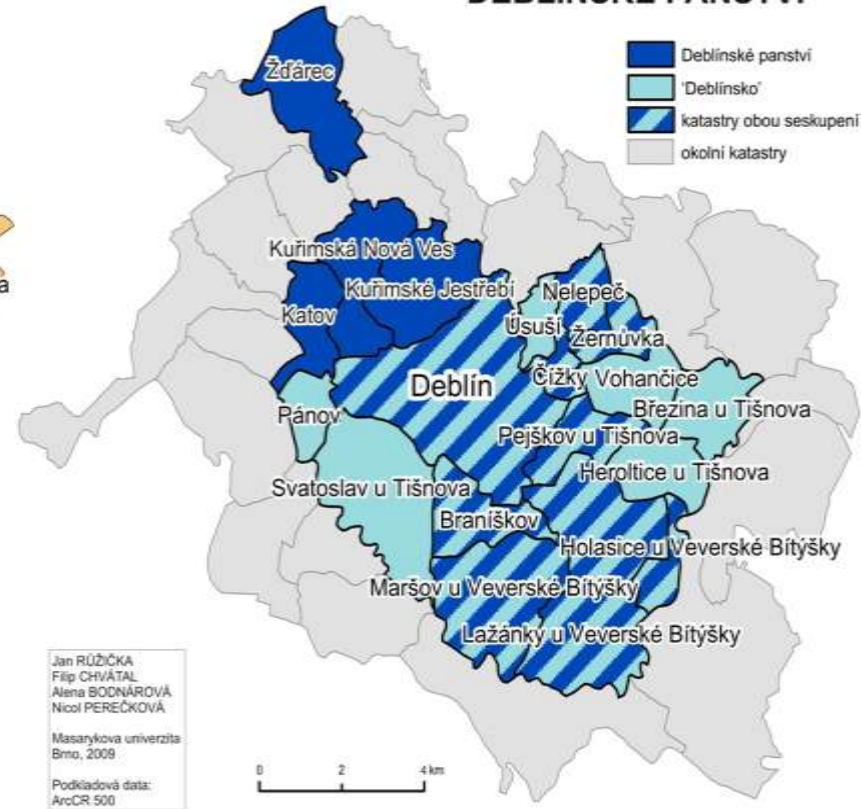
-  škola
-  matrika
-  lékař/zubař
-  řemeslo
-  farmost
-  hřbitov
-  hospoda
-  obchod
-  sál



Filip CHVÁTAL
Alena BODNÁROVÁ
Tomáš LORENC
Nicol PEREČKOVÁ
Masarykova univerzita
Brno, 2009
Podkladová data:
ČSÚ, SLDB 2001

DEBLÍNSKÉ PANSTVÍ

- Deblínské panství
- 'Deblínsko'
- katastry obou seskupení
- okolní katastry



Jan RŮŽIČKA
Filip CHVÁTAL
Alena BODNÁROVÁ
Nicol PEREČKOVÁ
Masarykova univerzita
Brno, 2009
Podkladová data:
ArcCR 500

AKTUÁLNÍ RIZIKOVOST VE VZTAHU K TRVALE UDRŽITELNÉMU POHLEDU NA VODU

POTENCIÁLNÍ RIZIKOVOST DEBLÍNSKA VE VZTAHU K TRVALE UDRŽITELNÉMU POHLEDU NA VODU K ROKU 2008



Nevhodné zapojení vodního toku do intravilánu a stav jeho koryta má nejen nízké estetické kvality, ale nese s sebou problémy rychlého odtoku vody z území a nedostatečné přirozené filtrace vody.



Intenzivně obdělávané plošiny jsou významným zdrojem znečištění vodních toků. Půdní pokrýv nese znaky eroze, jež silně napomáhá zrychlenému přenosu znečišťujících látek do vodního oběhu.

Ačkoli jsou strže dobře stabilizované vegetací, přesto stále dochází ke zpětné erozi a jejich zahlubování. Vegetace je bohužel omezena pouze na nevyužitelnou vnitřní část. Bylo by vhodné stabilizaci rozšířit i do blízkého okolí strží.



Voda dostávající se do strží nemá možnost filtrace, jelikož strže přímo navazují na intenzivně využívané plošiny. Stržovou erozí je zároveň odtok urychlen a problematické jsou také navážky a skládky ve stržích vznikající.

- ▲ riziková místa
- vysoké riziko - zástavba
- vysoké riziko
- střední riziko
- nízké riziko
- velmi nízké riziko




0 2 4 km

Petr KOLÁŘ
Nicol PEREČKOVÁ
Masarykova univerzita
Brno, 2009
Podkladová data:
ArcCR 500
Ortofoto - CENIA

NÁVRHY ŘEŠENÍ

POTENCIÁLNÍ RIZIKOVOST	VLIV NA VODNÍ REŽIM	NAVRHOVANÁ OPATŘENÍ
VELMI NÍZKÉ RIZIKO	<i>lesní plochy – příznivé vodohospodářské funkce lesa</i>	druhová a věkově rozmanitá skladba lesa
NÍZKÉ RIZIKO	<i>menší lesní prvky, remízky – členění souvislé zemědělské plochy</i>	šíření těchto ploch do rozvodních oblastí a do okolí strží
STŘEDNÍ RIZIKO	<i>sady, zahrady, trvalé travní porosty, strže – členění krajiny, zvýšený přísun živin</i>	využití jako přechodu mezi ostře vymezenými zónami – nárazníková zóna
VYSOKÉ RIZIKO	<i>intenzivně využívané plošiny – nadměrný přísun živin, náchylnost k erozi</i>	vhodné plodiny, rozčlenění scelených ploch – vegetační pásy
VYSOKÉ RIZIKO (ZÁSTAVBA)	<i>zástavba – bodové znečištění, urychlený odtok</i>	ČOV, kanalizace, revitalizace vodních toků, osobní zodpovědnost občanů

VÝZNAMNÉ KRAJINNÉ PRVKY V KATASTRU DEBLÍNA

-  katastr Deblína
-  vodní toky
-  významné krajinné prvky



Blahoňůvka: snížit podíl smrkových monokultur v jinak vhodném složení břehového porostu (olše, jasan, javor).



Úsušský remizek: obecně vyčistit, odstranit ostružiní.



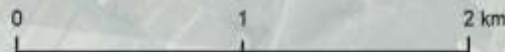
Strejčkov: zpevnit hráz dolního rybníčku, odstranit zbytky drátěného plotu a zvýšit podíl jedle a dubu.



Mokřad: kosit přilehlou louku a zlepšit druhovou skladbu mokřadu.



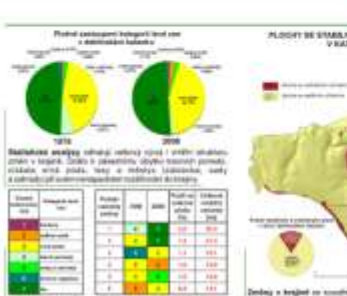
Suchá loučka: kosit celou louku, zlepšit keřový lem, rozšířit VKP o sad.



Barbora KREJČÍKOVÁ
Jan TRÁVNÍČEK
Martin BRAUN
Ondřej ŠERÝ
Masarykova univerzita
Brno, 2009
Podkladová data:
ZABAGED - ČÚZK
Ortofoto - VÚKOP
ORP Tišnov



Zákon č. 171/1992 Sb. o životním prostředí Česká republika uvádí: „Udržitelný rozvoj společnosti je takový rozvoj, který současně i budoucí generaci zachováva možnost uspokojovat jejich základní životní potřeby a přitom omezuje rozmanitost přírody a zachováva přirozené funkce ekosystémů.“
 Z této definice vychází projektová spolupráce mezi Základní školou Deblín a Geografickým ústavem Přírodovědecké fakulty Masarykovy univerzity v Brně. Ústřední otázkou je aktivace a participace všech subjektů, kteří žijí a nebo nějakým způsobem ovlivňují 'Deblínsko' a mají snahu se svými podmínkami návrhy podílet na budoucí podobě rozvoje území.

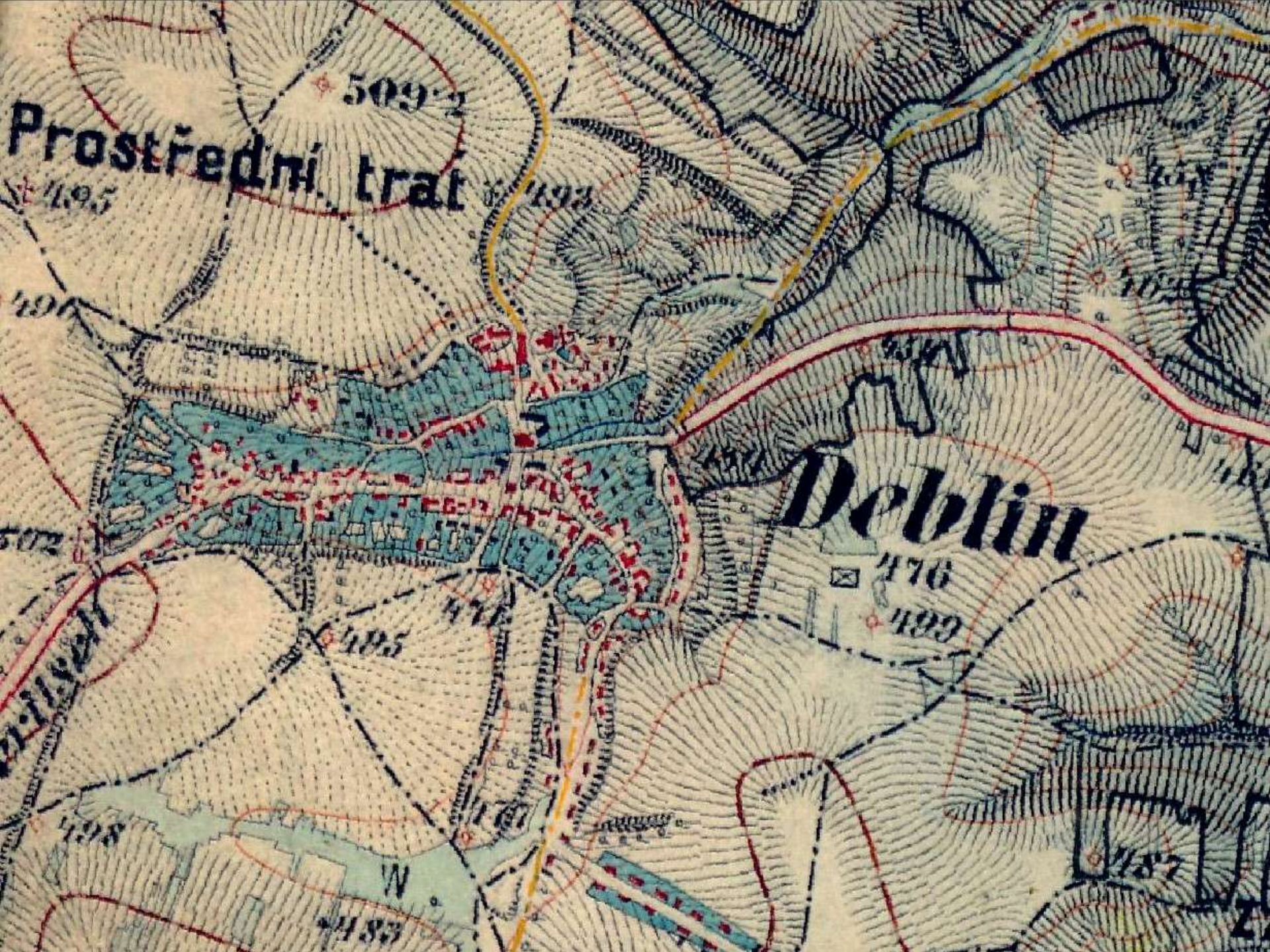


PREZENTACE VÝSLEDKŮ

- zpětná vazba
- velká účast

SPOLUPRÁCE POKRAČUJE

- Operační program
- Vohančice
- Exkurze pro ZŠ
- Atlas Deblínska
- Setkání aktérů
- Informační tabule
- Udržování VKP



Prostřední trat

Deblin

509.2

476

499

495

471

498

487

487

495

496

502

W